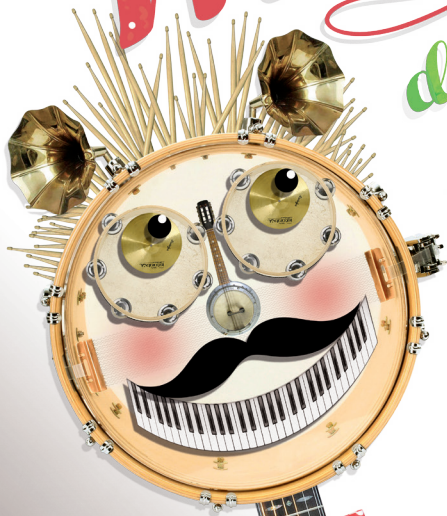


Festival des Améros Musique

de Blesle
15^e édition !



12

13

14

Août 2016

Les Apéros Musique de Blesle

À 15 ans, on a le temps !

Le temps de quoi ? De se rencontrer, de faire la fête, d'écouter de la musique dans tous les lieux, tous les sens, à toutes les heures possibles et imaginables !

Bienvenue aux Apéros Musique de Blesle, festival organisé et orchestré par de supers bénévoles, supers motivés et supers efficaces chaque année !

Pendant 3 jours, c'est le moment d'en profiter pour danser, chanter et écouter des concerts dans une ambiance familiale et conviviale ... Et plein d'autres adjectifs en "ale" !

Parce qu'au départ, pourquoi fait-on un festival ? Pour organiser un événement entre amis ? Oui ... Pour animer un village ? Oui ... Mais ensuite pourquoi continue t-on à organiser un festival ? Parce qu'on aime vraiment ses amis ? Oui ... Et la musique peut-être aussi ? Oui ...

Mais surtout, si un festival existe et continue d'exister, c'est grâce à toi festivalier, oui bien à toi ! Tu continues à venir, seul ou accompagné, tu donnes un sens à ce que l'on fait en participant, en souriant et juste en étant présent ...

Alors pour les 15 ans, l'équipe du festival remercie chaleureusement les festivaliers qui font que notre manifestation existe toujours et n'est pas prête de s'arrêter.

Place à 3 jours de musique dans une ambiance joviale !

Et pour les 16 ans, on pensera à trouver des adjectifs qui se finissent autrement qu'en "ale" ...



Sommaire

| | |
|---|-----------|
| EDITO | 2 |
| LE FESTIVAL PRATIQUE DANS LA POCHE | 4 |
| Petites recommandations - Navettes, parkings, - Restauration, buvettes - Les tarifs du festival - L'application | |
| LES IMMANQUABLES | 7 |
| Tremplin - Zico'Rando - MusiKenPoch' - Concert-Sieste - Heure du Bal - Pieds dans l'Eau - Visite musicale - Off - Marché de Pays - Coin des Mômes | |
| LA SPÉCIALE 15 ANS | 15 |
| PLAN DE BLESLE | 16 |
| PROGRAMME DU VENDREDI 12 AOÛT | 19 |
| Mediterrasia - Les Fils de Flûte - Maurel Drop Trio - All Start Trio - Les Goguettes en Trio (mais à Quatre) - Telegraph - Sébastien Polloni - VDQS - Arcwest - WIMP | |
| PROGRAMME DU SAMEDI 13 AOÛT | 23 |
| Chân Chân - Maria Dina & Mathilde Renard - L'Épicerie - Mous' & Issouf - Kakadou - Fidji Phoenix Sisters - Tri Potes Swing - La Maison Quitientchaud - La Cafetera Roja | |
| PROGRAMME DU DIMANCHE 14 AOÛT | 27 |
| Ensemble Lysis - Meskhane - Boca Banguela - Hungart Thorsen - La Concordia - Les Callunards de la Paix - Cattle Grid - Shatra Dili - Naouack | |

Le festival pratique dans la poche

Petites recommandations

Bienvenue dans notre joli village d'Auvergne !

Plusieurs commerces vous accueillent pendant le festival afin de pouvoir satisfaire vos envies et besoins.

Cependant, il n'y a pas de distributeurs de billet à Blesle, le plus proche se trouve à Massiac (Cantal) à 8km. **Nous tentons l'expérience carte bancaire sur certains lieux du festival ! Pensez tout de même à prévoir de la monnaie !**

Navettes, parkings



Comme il est agréable de venir à Blesle en famille avec son auto pour profiter de 3 jours de musique ... mais comme il est désagréable de perdre du temps à tourner en rond dans les rues du village !

Alors, pour votre bien être, nous vous proposons 4 parkings gratuits et un service de navette, de 11h à 22h, au Basbory de Blesle et à Plagne, au-dessus du village. Nos supers bénévoles vous accueillent et vous aiguillent avec le sourire pour que vous puissiez profiter pleinement des festivités.

Restauration et buvettes

Après avoir dansé, fait la sieste ou juste s'être promené au détour des concerts, il est logique d'être touché par une soif intense et une soudaine envie de manger.

Pour remédier aux notes musicales de votre estomac, les bénévoles vous proposent à toute heure galettes, crêpes, frites, assiettes garnies à l'Ancien Collège, place de la Mairie et au parc de la Chaigne. Ces lieux sont aussi

agrémentés de joyeuses buvettes.

Envie de vous poser en terrasse ? Les bars et restaurateurs de Blesle sont ravis de vous accueillir pendant le festival.

Les tarifs du festival



Pas d'inflation aux Apéros Musique : **les journées et la dernière soirée du festival sont toujours en participation libre !** Des bénévoles, reconnaissables, sont présents en permanence pour vous proposer de nous soutenir en donnant ce que vous voulez et/ou pouvez.

Seules les **soirées du vendredi 12 et samedi 13 août sont à tarif fixe : 8 € en plein tarif et 5 € en tarif réduit** (moins de 16 ans, demandeurs d'emploi, étudiants, retraités, titulaires du RSA, sociétaires du Crédit Agricole - sur justificatif). **Gratuit pour les moins de 12 ans** (sur justificatif).

Il est possible d'acquérir un **Pass 2 soirées pour 15 € en tarif plein et 10 € en tarif réduit**.

Afin, d'éviter les bouchons à l'entrée du parc de la Chaigne, n'hésitez pas à anticiper et acheter vos billets en avance !

Les places et Pass 2 soirées sont disponibles en pré-vente lors des Marchés de Pays du mois d'août ou à l'office du tourisme de Blesle. Lors du festival, vous avez aussi la possibilité d'acheter vos places au Point Info.

L'application

Le festival aime-t-il les anachronismes ? Peut-être un peu ...

Nous aimons notre village médiéval mais nous aimons aussi user de la technologie : l'application smartphone du festival est toujours là, pensez y ! Retrouvez, au creux de votre main pendant 3 jours, l'ensemble du programme, des concerts Off, des lieux de restauration..



15 ans
15 groupes

La spéciale 15 ans : 15 ans, 15 groupes ou presque ...

Il y en a eu des groupes qui sont venus aux Apéros Musique en 15 ans !

Certains ont marqué par leur qualité, d'autres par leur gentillesse, d'autres par aucun des critères précédents ...

Alors pour se rappeler les bons moments, nous avons choisi de faire revenir certains d'entre eux en piochant dans les anciennes programmations.

À vous de retrouver en quelle année les groupes sont venus !

La bête dans la ville ou plutôt dans le village !

Samedi 13 août 2016, le village de Blesle voit arriver un être d'une autre dimension, d'un autre temps ... Ce n'est pas une salers, ni un chamois, non ... C'est une bête, une grosse bête et musicale en plus !

Peut-être vient-elle fêter avec nous les 15 ans du festival ?

Pour la remercier, il nous faut lui donner à manger ... À table, il y a du public et des musiciens ! Pour entrer dans son estomac et déambuler à l'intérieur, **rendez vous samedi 13 à 15h dans la montée du Vallat.**

Artistes et musiciens, n'ayez pas peur de venir faire résonner ses entrailles avec vos instruments !



Plâtrerie - Peinture
LUDOVIC BOYER

Le Chantejail - 43450 Blesle
04 71 76 29 44 - 06 50 58 74 92

Bricolage - Outillage - Motoculture - Cycles
OLEON

Rue Croix Saint Isidore ZA EST - 43100 Brioude
04 71 50 10 07

Les immanquables

Le Tremplin

Samedi 13 de 16h à 18h place de la Mairie

Du talent, des instruments et de la musique, bienvenue au Tremplin 2016 ! Venez découvrir quatre groupes en devenir lors du Tremplin du festival chacun d'entre eux à 20 minutes pour convaincre le public et le jury.

Le vote : 50% public et 50% jury

Le gain : un pack artistique d'une valeur de 400 € et une place dans la programmation de la prochaine édition du festival.

Les participants 2016 :

ASHRAM ANOVA - Pop rock (Clermont-Ferrand)

Des lignes de basse et une voix qui nous transportent dans un autre univers orné d'une batterie et de guitares venant de l'underground Londonien.

CARGO BELLY - Rock indé (Clermont-Ferrand)

C'est le résultat original et intrigant d'un rock indé français accompagné de textes principalement en anglais et sur un mode faussement rétro.

L'AFFAIRE CAPUCINE - Chanson française (Tours)

Cette Mary Poppins de la chanson française semble être tombée dans un univers onirique et intimiste proche de celui de Tim Burton.

LISE MARTIN - Chanson française (Paris)

Sa voix profonde et ses compositions aux accents folks nous emmènent pour une balade hors du temps.

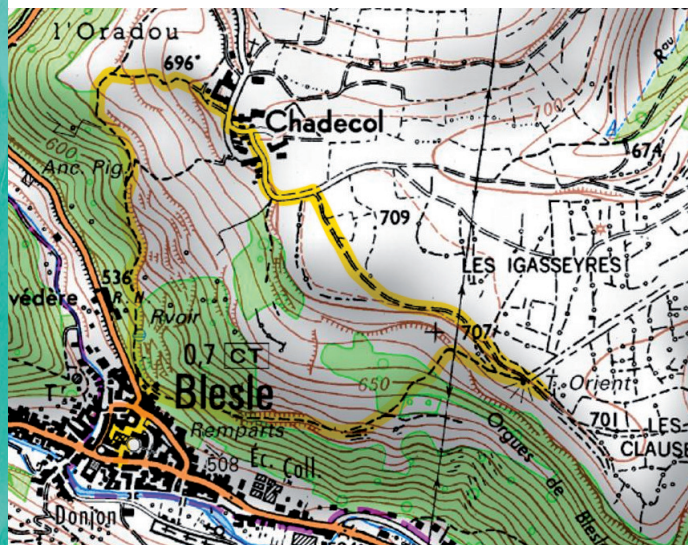
Farines d'Auvergne
LES MOULINS D'ANTOINE

6 rue du Stade - 15300 Murat
04 71 20 31 20

Chambres d'hôtes
MAISON DU BAILLY DE CHAZELON

Place Édouard Onslow - 43450 Blesle
04 71 76 21 98

Trajet de la Zico'Rando



Supermarché

INTERMARCHÉ

Le Prè Chambon - 15500 Massiac
04 71 23 01 02

Coiffure

DELPHIN'TIF

Place des 4 Chemins - 43450 Blesle - 04 71 76 20 28

Auberge - Restaurant

AUBERGE DE LAURIE

Le Bourg - 15500 Laurie - 04 71 73 92 17

Chambres et table d'hôtes

MARGARIDOU

Aubeyrat - 43450 Blesle
04 71 76 22 29 - 06 07 17 23 29
www.alagnon.com

Zico'Rando

Le festival à pattes !

Marcheurs, promeneurs, randonneurs ou juste curieux, rendez-vous **vendredi 12 août à 8h30 dans la cour de l'Ancien Collège** pour un départ à 9h en direction du légendaire **plateau de Chadecol**, de ses vestiges néolithiques et de sa vue imprenable sur Blesle, ... de quoi ravigoter tous les participants pour ensuite profiter pleinement du festival !

Distance : 4 km

Dénivelé : 203 m

Pense pas-bête : N'oubliez pas chaussures de randonnée, bouteille d'eau, chapeau, pique-nique pour le retour !

Animation assurée par :

JEAN-YVES BARDOUL - Musique verte (Ille-et-Vilaine)

Animateur nature, il utilise son environnement pour faire de la musique et raconter des histoires. Qu'il tienne un violon, une feuille de lierre, un bidon ou une carotte, quoi qu'il se passe et qu'il puisse arriver, il saura les faire vibrer, jouer et chanter dans ses spectacles de musique verte et de contes !

Vendredi 12 à 8h30 pour la Zico'Rando et Samedi 13 à 11h30 pour les Pieds dans l'Eau

Matériaux écologique

INOVA TERRE

Le Bourg - 43360 Lortalanges
04 71 50 96 27

Bureau d'Architecture et design en Auvergne

BADA

Place du Vallat - 43450 Blesle
09 52 37 64 22 - www.ba-da.fr

Conseil Coach Consulting
Agence web

C3

Le Moulin - 43450 Torsiac
06 85 57 59 04

15 ans
15 groupes



MusikenPoch'

Les instants courts, mais intenses, du festival : 20 minutes de concert pour 20 personnes dans un petit lieu, clos, chez l'habitant ... Des concerts intimistes pour des moments privilégiés avec les musiciens du festival !

Vendredi 12

14h30 **SÉBASTIEN POLLONI** Chanson pop *Place Onslow*

15h30 **TELEGRAPH** Rock, folk, blues *Le Boufadou*

16h30 **MEDITERRASIA** Musique métissée *Place Onslow*

Samedi 13

14h30 **TRI POTES SWING** Swing *Place Onslow*

15h40 **L'ÉPICERIE** Hip-hop, électro, jazz *Le Boufadou*

17h **MOUSS' & ISSOUF** Blues africain *Place Onslow*

18h20 **FIDJI PHOENIX SISTERS** Folk *Le Boufadou*

Dimanche 14

11h40 **LES CALLUNARDS DE LA PAIX** Rock bastringue *Place Onslow*

14h30 **KAKADOU** Chanson à texte *Place Onslow*

15h30 **HUNGART THORSEN** Rock, blues *Le Boufadou*

16h40 **LA CONCORDIA** Musique baroque *Le Boufadou*

17h **MESKHANE** Musique orientale *Place Onslow*

17h30 **KAKADOU** Chanson à texte *Le Boufadou*

Garage automobile
GARAGE ROBERT BAISSAC

Pré de Tonmat - 43450 Blesle
04 71 76 25 17

Imagerie graphique
L'ATELIER DU SHAMAN

Rue Édouard Chatillon - 43450 Blesle
06 72 83 01 29 - www.benchappe.fr

Concert-Sieste

Tous les jours à 13h30 et 15h, au jardin de l'Abbesse



C'est dans le jardin de l'Abbesse que les notes de musique s'abaissent le temps de profiter d'une sieste.

Un moment musical, doux, calme, où le temps s'arrête, 30 minutes d'apaisement pour ensuite profiter encore plus de l'ambiance festive marquée Apéros Musique !

L'Heure du Bal

Tous les jours à 16h, sous la Halle



Oh ! Il y a un bal sous la Halle, c'est donc l'occasion de faire une petite halte, juste le temps d'une valse, d'une bourrée ou d'une scottish.

À chaque jour son thème : les danseurs, avertis ou amateurs, sont tous invités à venir faire vibrer le parquet tout l'après midi !

Bar - Brasserie - Glaces

BAR DE LA TOUR

Rue Saint-Esprit - 43450 Blesle
04 71 76 22 97

Paysagiste

MATHIEU MIRAMONT

70 avenue du Général de Gaulle - 15500 Massiac
06 07 03 87 63

Travaux public et routiers

CYMARO

Rue de la Ribeyre - 15500 Massiac
04 71 23 02 35

Pieds dans l'Eau

Tous les jours à 11h30 et 14h15, sur les quais de la Voireuze



Dans la Voireuze, il y a ceux qui y guettent les poissons puis, en août, il y a ceux qui y laissent des sons pour que les festivaliers les prennent dans leurs filets. Et tant pis si elle est froide, puisque la musique réchauffe nos cœurs !

Visite musicale

Saisissez l'occasion de faire un retour vers le passé avec les guides du Pays d'Art et d'Histoire lors de la visite musicale de Blesle.

C'est le moment parfait pour se promener en toute tranquillité et profiter de l'éveil du village tout en écoutant l'histoire de Blesle.

La visite est accompagnée par le duo :

ESCALES - Musique du monde (Clermont-Ferrand)

Arpentant diverses contrées, sillonnant mers et montagnes avec pour seuls bagages un sac à dos et leurs instruments, ils ont empli leurs mémoires de mélodies et de chants d'ici et surtout d'ailleurs avec l'envie de les partager.

Rendez-vous samedi 13 à 9h30, au départ de la place de l'Église



15 ans
15 groupes

Lentilles LA LENTILLE BLONDE DE SAINT-FOUR

ZA du Rozier - Coren - 15100 Saint-Flour
04 71 60 51 57 - www.lentille-blonde.fr

Agence de voyage FONTANON

Galerie marchande Carrefour Market - 43100 Brioude
04 71 50 15 00 - www.transports-fontanon.fr

Le Off

Quand on aime on ne compte pas !

Il y a la programmation officielle et ses 70 concerts, oui ... Mais comme nous aimons vraiment voir Blesle vivre et danser pendant 3 jours, nous accueillons aussi les musiciens du Off pour des concerts improvisés et bienvenus !

Retrouvez les dans les rues, chez les habitants, dans les commerces, à toute heure pendant le festival ! Ils participent pleinement à l'animation de notre manifestation, merci à eux !

Pour vous inscrire dans le Off :

Avant le festival : accueil@aperos-musique-blesle.com

Pendant le festival : rendez-vous au Point Info

Marchés de pays

Tous les après-midi sur la place du Vallat

Mais que voici, que voilà, sur la place du Vallat ? Ne serait-ce pas le Marché de Pays organisé par l'Association des Producteurs et Artisans du Pays de Blesle - Massiac ?



Profitez, pendant 3 jours, des produits locaux : restauration locale, artisanat, produits fermiers, ...

Les producteurs et artisans sont dans la place !

Antiquité - Brocante BROCANTE SENTENAT

15 rue du 4 Septembre - 43100 Brioude
04 71 74 91 42

Vêtements femmes, hommes CALINERIES

8 rue du Docteur Mallet - 15500 Massiac
04 71 23 05 39

Le Coin des Mômes

Tous les jours de 15h à 19h dans la cour des Mercoeur

C'est doux, c'est musical et c'est drôle dans la cour des Mercoeur !

Pour que ça le reste pendant toute la durée du festival, **nous remercions les parents de rester présents avec les enfants en permanence, le Coin des Mômes n'étant pas une garderie.**

LE MANÈGE À PROPULSION PARENTALE de Sylvain Latrim'

Reconnu de futilité publique. Il n'y a jamais vraiment de vacances quand on est parent, surtout quand il faut pédaler pour faire tourner un manège. C'est peut-être le moment d'apprendre aux enfants à pédaler aussi ?



ATELIER LUTHERIE - Fabrication d'instruments (Murat)



Créer des jouets sonores surprenants, ou donner vie à des installations très ludiques avec des matériaux recyclés, tel est l'objectif de l'atelier lutherie proposé aux petits et grands pour partager ensemble la joie de la découverte sonore et le plaisir de la petite bricole.

Vendredi 12 à 15h au Coin des Mômes

Menuiserie bois - PVC - Ebénisterie

MENUISERIE DE L'ALAGON

43450 Blesle

04 71 74 35 02 - 06 14 30 76 64

Constructions métalliques

CMF STRUCTURES

ZA de la Prade - 15500 Massiac

04 71 23 00 70 - www.cmf-structures.com

Brasserie artisanale d'Auvergne

BRASSERIE DE L'ALAGON

La Bonale - 43450 Blesle

04 71 74 18 90 - www.brasserie-alagon.fr

15 ans
15 groupes



WIPPIE LA GRENOUILLE - Spectacle enfants

(Marseille)

Il était une fois une petite grenouille qui se la coulait douce dans une vallée verte et fleurie, et qui décida de partir à l'aventure. En chemin Wippie traverse une forêt pleine d'histoires ...

Samedi 13 à 15h15 et à 17h au Coin des Mômes

MISS PAILLETTE - Concert et atelier enfants (Marseille)

Notre Miss Paillette propose un concert musical et poétique peuplé d'animaux, d'émotions et d'énergie, et des ateliers d'éveil musical au cours desquels elle accompagne les enfants dans la découverte d'instruments, l'écoute de chansons et comptines et les sensibilise à l'écriture, à la composition et au rythme.

Dimanche 14 à 15h30 au Coin des Mômes



15 ans
15 groupes

Biocoop

BRIVABIO

19 place de la Liberté - 43100 Brioude
04 71 74 96 89

Plâterie, peinture

ENTREPRISE TOUZET

2 avenue Jean Moulin - 15500 Massiac
04 71 23 00 18 - 07 77 26 73 99

Mécanique, carrosserie, agent Peugeot

GARAGE BOUDON

20 avenue du Général de Gaulle - 15500 Massiac
04 71 23 02 25

Restaurant

LE JAS DU LOUP

A tout va bien - 43450 Torsiac
09 53 10 05 00 - lejasduloup.wix.com/lejasduloup

Tatouage

JOEL TATOO

Massiac et Brioude
06 87 98 83 80

Agent Renault

GARAGE TUFFERY

103 avenue du Général de Gaulle - 15500 Massiac
04 71 23 02 11

BUVETTE ET RESTAURATION
DURANT LES 3 JOURS:

- COUR DE L'ANCIEN COLLÈGE
- PLACE DE LA MAIRIE
- PARC DE LA CHAIGNE

- 1** Place de la Mairie
- 2** Cour de l'Ancien Collège
- 3** Parc de La Chaigne
- 4** Cour des Mercœur (Coin des Mômes)
- 5** Cour des Barrès
- 6** Jardin de de l'Abbesse (Concerts-sieste)
- 7** Le Boufadou (MusiKenPoch)
- 8** Place Onslow (MusiKenPoch)
- 9** La Halle (Heure du Bal)
- 10** Quai de la Voireuze (Pieds dans l'Eau)
- 11** Place du Vallat (Marché de Pays)
- 12** Jardin de La Cure
- 13** Ancien Collège
- 14** Restaurant Bénévoles et Artistes (Gymnase)

◀ Vers Saint-Etienne-sur-Blesle

Le Vallat

▶ Vers Anzat-le-Lizet
L'Estaminet

Eglise

Place St-Pierre
(Arrivée des navettes)

▶ Vers Le Basbory et Plagne (Parkings)

Chapelle de La Chaigne

- 15** Office de Tourisme
- 16** La Bougnate (Hôtel-Restaurant)
- 17** Bar de la Tour (Bar Brasserie)
- 18** La Barrière (Bar Crêperie)

Coiffure

CATHY COIFFURE

16 rue Albert Chalvet - 15500 Massiac
04 71 23 02 47 - 06 08 68 68 87

Filature

MEYNIÉL

75 avenue du Général de Gaulle - 15500 Massiac
04 71 23 02 84

Vente - Réparation informatique

BRIOUDE INFORMATIQUE

7 rue Sébastopol - 43100 Brioude
04 71 74 85 39

Maçonnerie

SARL GLAISE

Le Cheylat 43450 - St Etienne sur Blesle
04 71 76 29 06

Matériel agricole

SARL BRUN ET FILS

ZA de la Prade - 15500 Massiac
04 71 23 01 11

Quads - Hytrack - TGB

SARL BOUDON ET FILS

Avenue Jean Jaurès - 43100 Brioude
04 71 50 11 64

Contrôle technique automobile

AUTOVISION

ZA de la Prade - 15500 Massiac
04 71 23 07 87

Opticien

OPTIM

23 avenue du Général de Gaulle - 15500 Massiac
04 71 20 18 98

Plombier

CHASTANG

ZA les Bonnes 43410 Lempdes
04 71 76 51 48

TV - Hifi - Vidéo - Électroménager

TV 15

33 avenue Général de Gaulle - 15500 Massiac
04 71 23 12 45

Garage - Station service

GARAGE DE LA VALLEE

Le Basbory - 43450 Blesle
04 71 76 20 42

Poterie

LES ATELIERS DE LA SOURCE

Chadecol - 43450 Blesle

Vendredi

12

| | | | |
|-------|--|---------------------------|--------------------|
| 8h30 | JEAN-YVES BARDOUL | Musique verte | Zico/Rando |
| 11h | MEDITERRASIA | Musique métissée | Chapelle |
| 11h30 | LES FILS DE FLÛTE | Chanson française | Pieds dans l'Eau |
| 12h | MAUREL DROP TRIO | Bal traditionnel | Ancien Collège |
| 13h30 | ALL START TRIO | Jazz | Concert-Sieste |
| 15h | ATELIER LUTHERIE | Fabrication d'instruments | Coin des Mômes |
| 14h15 | LES GOGUETTES EN TRIO (MAIS À QUATRE) | Chanson humoristique | Pieds dans l'Eau |
| 15h | MEDITERRASIA | Musique métissée | Concert-Sieste |
| 15h | ALL START TRIO | Jazz | Église |
| 16h | LES FILS DE FLÛTE | Chanson française | Place de la Mairie |
| 16h30 | MAUREL DROP TRIO | Bal traditionnel | Heure du Bal |
| 17h30 | TELEGRAPH | Rock, folk, blues | Place de la Mairie |
| 18h30 | APÉRO'FICIEL | Discours | Ancien Collège |
| 19h | SÉBASTIEN POLLONI | Chanson pop | Place de la Mairie |
| 19h | ALL START TRIO | Jazz | Cour des Barrès |
| 19h30 | LES GOGUETTES EN TRIO (MAIS À QUATRE) | Chanson humoristique | Ancien Collège |
| 19h30 | VDQS | Jazz | Margaridou |
| 21h30 | ARCWEST | Pop, folk | Parc de la Chaigne |
| 23h30 | WIMP | Rock, blues, hip-hop | Parc de la Chaigne |

15 ans
15 groupes

MEDITERRASIA - Musique métissée (Clermont-Ferrand)



Avec un répertoire de compositions, de thèmes traditionnels populaires, ou d'improvisations sur différents rythmes et modes, le duo vous invite pour un voyage musical entre tradition et modernité, vers l'Inde, via l'Andalousie et le Hoggar ...

Vendredi 12 à 11h à la Chapelle et à 15h pour un Concert-Sieste

LES FILS DE FLÛTE - Chanson française (Compiègne)

Dans un univers qui n'flûte pas rond, entre poésie, humour et histoires folles, ces troubadours vous invitent à prendre le large pour une croisière ensoleillée et de bonne humeur.

Vendredi 12 à 11h30 pour les Pieds dans l'Eau et à 16h place de la Mairie



MAUREL DROP TRIO - Bal traditionnel (Les Combrailles)



C'est avec la fervente volonté de semer des graines de rêve dans les sillons du pays qu'ils trimbalent leur grange portative partout en France, pour donner aux bals les couleurs de la lave des volcans qui les ont bercés.

Vendredi 12 à 12h à l'Ancien Collège et à 16h30 pour l'Heure du Bal

Vêtements ethniques MARCO POLO IMPORT

Rue Sebastopol - 43100 Brioude
09 51 10 75 27

Hôtel LA COLOMBIÈRE

Route de Grenier Montgon - 15500 Massiac
04 71 23 18 50 - www.hotel-lacolombiere.com

Ebenisterie dart - Menuiserie - Restauration de meubles

DE ROCHELY

Le Bouchet - 43100 Laurent Chabreuges
06 50 01 42 44 - www.ebenisterie-de-rochely.fr

ALL START TRIO - Jazz (Clermont-Ferrand)

Entre compositions originales et reprises singulières, le trio propose une musique où le jazz se mêle aux différents tempéraments de chaque musicien.

Vendredi 12 à 13h30 pour un Concert-Sieste, à 15h à l'Église et à 19h à la Cour des Barrés



LES GOGUETTES EN TRIO (MAIS À QUATRE) - Chanson humoristique (Paris)

Une goguette, c'est simple. Il suffit de prendre une chanson connue, denlever les paroles, de récrire ses propres paroles et de la chanter.



Vendredi 12 à 14h15 pour les Pieds dans l'Eau et à 19h30 à l'Ancien Collège

Retrouvez-les aussi pour un atelier d'écriture au Jardin de La Cure Samedi 13 de 14h à 17h pour rédiger quelques paroles de goguette avec eux.

Restitution de l'atelier à 18h place du Vallat.

TELEGRAPH - Rock, folk, blues (Issoire)

Bercé par l'univers de la culture musicale anglo-américaine des 50s aux 70s, Telegraph mise sur l'énergie musicale et vibratoire, faisant oublier l'espace d'un concert les codes des formations classiques.

Vendredi 12 à 17h30 place de la Mairie, Samedi 13 à 15h pour un Concert-Sieste et à 17h à l'Ancien Collège



SÉBASTIEN POLLONI - Chanson pop (Clermont-Ferrand)



Avec son allure singulière, ce très léger désenchantement, il chante avec la passion et raconte la vie comme elle vient, avec ses creux et ses bosses, ses ravines humides et ses champs de blé ondoyant sous les vents d'été.

Vendredi 12 à 19h place de la Mairie

VDQS - Jazz (Chartreuse)

Le jazz a transformé ces 6 complices en amis. Depuis plus de 15 ans, ils jouent ensemble. Le nom de VDQS (celui qu'on donne aux bons petits vins de pays) approche l'AOC et les moments de plaisirs qu'ils partagent avec le public sont carrément des grands crus!



15 ans
15 groupes

Vendredi 12 à 19h30 au Margaridou et Dimanche 14 à 15h à l'Ancien Collège

ARCWEST - Pop, folk (Clermont-Ferrand)



Dans une ambiance pop/folk de haute volée aux accents d'Outre-Manche, le groupe Arcwest, composé de quatre musiciens s'impose comme un concentré de ballades délicieuses et graves ou le piano dirige les sens.

Vendredi 12 à 21h30 au parc de la Chaigne

WIMP - Rock, hip-hop (Toulouse)

Véritable OVNI musical bourré d'énergie et taillé pour le show, WIMP débarque sur la scène rock avec dans ses bagages du blues, du rock'n roll et du hip hop. Chant, sax baryton amplifié, guitare électrique et batterie forment le line up de ce combo décapant et vous embarquent dans un univers psychorock, aux refrains scandés et aux rythmes sur-vitaminés.



Vendredi 12 à 23h30 au parc de la Chaigne

Restaurant - Grill LE COURCELLES

Avenue de Courcelles - 15500 Massiac
04 71 23 07 65

Concessionnaire Khun GARAGE CHARBONNEL

ZA de la Prade - 15500 Massiac
04 71 23 01 00

Créations florales FLEURS DE LA VALLÉE

61 avenue du Général de Gaulle - 15500 Massiac
04 71 23 07 97

Samedi 13

| | | | |
|-------|---|------------------------|--------------------|
| 9h30 | ESCALES | Musique du monde | Visite musicale |
| 11h | MARIA DINA & MATHILDE RENARD | Chant lyrique, piano | Chapelle |
| 11h15 | CHÂN CHÂN | Musique du monde | Cave de l'école |
| 11h30 | JEAN-YVES BARDOUL | Musique verte | Pieds dans l'Eau |
| 12h | L'ÉPICERIE | Hip-hop, électro, jazz | Ancien Collège |
| 13h30 | MOUSS' ET ISSOUF | Blues africain | Concert-Sieste |
| 14h15 | KAKADOU | Chanson à texte | Pieds dans l'Eau |
| 14h30 | CHÂN CHÂN | Musique du monde | Cave de l'école |
| 15h | TELEGRAPH | Rock, folk, blues | Concert-Sieste |
| 15h | MOUSS' & ISSOUF | Blues africain | Église |
| 15h15 | WIPPIE LA GRENOUILLE | Spectacle enfants | Coin des Mômes |
| 16h | TREMLIN | Concours | Place de la Mairie |
| 16h30 | FIDJI PHOENIX SISTERS | Folk | Heure du Bal |
| 17h | TELEGRAPH | Rock, folk, blues | Ancien Collège |
| 17h | WIPPIE LA GRENOUILLE | Spectacle enfants | Coin des Mômes |
| 18h30 | L'ÉPICERIE | Hip-hop, électro, jazz | Place de la Mairie |
| 18h30 | CHÂN CHÂN | Musique du monde | Cave de l'école |
| 19h | KAKADOU | Chanson à textes | Cour des Barrès |
| 19h30 | TRI POTES SWING | Swing | Ancien Collège |
| 21h30 | LA MAISON QUITTENTCHAUD | Chanson Quittentchaud | Parc de la Chaigne |
| 23h30 | LA CAFETERA ROJA | Trip-hop | Parc de la Chaigne |

Une nouveauté pour la route

La cave de l'école

Que se passe-t-il dans une ancienne école lorsque ce sont les vacances ? Les salles sont-elles animées ? Ya-t-il du monde qui s'y promène ?

C'est dans la cave de l'école que tout se passe ... Dans les souterrains, là où les élèves ne vont pas, à vous de venir découvrir le spectacle qui s'y déroule, dans la pénombre ... **Dailleurs, attention à la marche !**

CHAN CHAN - Musique du monde (Pont en Royans)



Ce duo offre un spectacle musical et visuel créé par l'utilisation de lumière noire et de cosmétiques particuliers. Au plaisir des yeux, s'ajoute l'envoûtément des voix, des poèmes, des chants, des percussions et des autres instruments venus d'ailleurs.

Samedi 13 à 11h15, 14h30 et 18h30 dans la cave de l'école

Retrouvez les aussi dans leur navette spatiale à l'arrêt pour des happenings le vendredi 12 et dimanche 14 place de l'Église

Arts graphiques

ATELIER DECO LIGNE

16 avenue du Général de Gaulle - 15500 Massiac
06 08 33 18 70

Boulangerie - Pâtisserie

LES MACARONS MASSIACOIS

12 avenue du Général de Gaulle - 15500 Massiac
04 71 23 08 33

Boucherie - Charcuterie - Traiteur

MAISON MALBEC

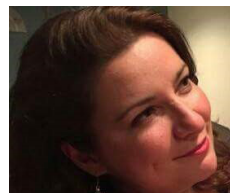
Rue Edouard Chatillon - 43450 Blesle

04 71 76 20 53

Taxi

MASSIAI TAXI AMBULANCE

15500 Massiac
04 71 23 06 00



MARIA DINA & MATHILDE RENARD - Chant lyrique, piano (Paris)

Le concert proposé par Maria, chanteuse Soprano, et Mathilde, pianiste, illustre des portraits de femmes à travers des arias d'opéra célèbres (Verdi, Puccini, Massenet, Gounod...).

Samedi 13 à 11h à la Chapelle

L'ÉPICERIE - Hip-hop, électro, jazz (Clermont-Ferrand)

La recette est simple, un savant mélange de sonorités hip-hop, jazz et électro, deux MCs aux flows incisifs, un saxophoniste, et un DJ aux scratches ravageurs pour vous faire voyager dans les rayons variés de leur épicerie fine.



Samedi 13 à 12h à l'Ancien Collège et à 18h30 place de la Mairie

MOUSS' & ISSOUF - Blues africain (Saint-Bonnet-le-Château)



C'est le métissage qui donne à l'union de ces deux artistes toute sa richesse, son authenticité. Mais c'est dans l'union des deux voix que le blues est le plus symbolisé, nous rappelant que cette musique a traversé la Méditerranée.

15 ans
15 groupes

Samedi 13 à 13h30 pour un Concert-Sieste et à 15h à l'Église

KAKADOU - Chanson à texte (Saint-Étienne de Crossey)

Le duo est à la chanson française ce que Miss France est à la beauté : élégance, bon goût, engagement politique, humour, et un je-ne-sais-quoi de lubrique.

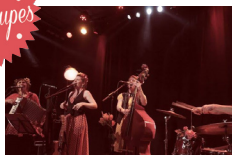
Samedi 13 à 14h15 pour les Pieds dans l'Eau et à 19h à la Cour des Barrès et Dimanche à 19h place de la Mairie



15 ans
15 groupes

15 ans
15 groupes

FIDJI PHOENIX SISTERS - Folk (Lyon)



Trois sœurs de scène, trois voix illuminées, dans le juke-box-live, la calypso croise le Rock-à-Billy hawaïen et la disco orientalo-bavaroise. Sortez la jupe des sixties, sirotez une rumba-salsa et entrez dans l'univers singulier des Fidji Phoenix Sisters.

Samedi 13 à 16h30 pour l'Heure du Bal

TRI POTES SWING - Swing (Auvergne)

Composé de trois musiciens, réunis par l'amitié et l'amour de la musique. Dans une ambiance jazz, ils font revivre quelques morceaux du répertoire de Django Reinhardt, de Brassens, d'Henri Salvador, ou encore de Dalida avec son légendaire « J'attendrai ».

Samedi 13 à 19h30 à l'Ancien Collège



15 ans
15 groupes

LA MAISON QUITTENTCHAUD - Chanson quitientchaud (Haute Loire)



Un son Quitientchaud, qui vous emporte dans ses envolées lyriques, teintées de rock, accompagné de textes sincères et humanistes avec le souci constant d'écrire les choses de la façon la plus belle et exacte possible, voilà la recette de la Maison Quitientchaud.

Samedi 13 à 21h30 au parc de la Chaigne

LA CAFETERA ROJA - Trip-hop (Europe)

Le groupe propose un voyage au gré d'ambiances trip-hop, mélodies magiques et sonorités envoûtantes. MC et voix féminine chantent en anglais, français, allemand, espagnol et rassemblent guitares électriques, basse, batterie, piano, violoncelle, violon.

Samedi 13 à 23h30 au parc de la Chaigne



15 ans
15 groupes

Dimanche

14

| | | | |
|-------|----------------------------------|-------------------------|------------------------|
| 11h | ENSEMBLE LYSIS | Classique dynamique | Chapelle |
| 11h30 | MESHANE | Musique orientale | Pieds dans l'Eau |
| 12h | BOCA BANGUELA | Forró | Ancien Collège |
| 13h30 | HUNGART THORSEN | Rock, blues | Concert-Sieste |
| 14h15 | ESCALES | Musique du monde | Pieds dans l'Eau |
| 15h | LA CONCORDIA | Musique baroque | Église |
| 15h | VDQS | Jazz | Ancien Collège |
| 15h | MESHANE | Musique orientale | Concert-Sieste |
| 15h30 | MISS PAILLETTE | Concert enfants | Coin des Mômes |
| 16h | LES CALLUNARDS DE LA PAIX | Rock bastringue | Place de la Mairie |
| 16h30 | BOCA BANGUELA | Forró | Heure du Bal |
| 17h | CATTLE GRID | Musique irlandaise | Ancien Collège |
| 17h30 | HUNGART THORSEN | Rock, blues | Place de la Mairie |
| 19h | KAKADOU | Chanson à texte | Place de la Mairie |
| 19h | ENSEMBLE LYSIS | Classique dynamique | Cour des Barrès |
| 19h30 | LES CALLUNARDS DE LA PAIX | Rock bastringue | Ancien Collège |
| 21h | SHATRA DILI | Déambulation balkanique | Retraite aux flambeaux |
| 22h | FEU D'ARTIFICE | | Quai de la Voireuse |
| 22h30 | SHATRA DILI | Fanfare balkanique | Parc de la Chaigne |
| 00h30 | NAOUACK | Hip-Hop | Parc de la Chaigne |

ENSEMBLE LYSIS - Classique dynamique (Paris)

Des rythmes endiablés de la musique klezmer aux envoûtants tangos de Piazzolla, en passant par l'élégance de Haydn et les couleurs innovantes de la musique contemporaine, le trio vous entraîne dans un voyage musical à travers le monde et au fil du temps.

Dimanche 14 à 11h à la Chapelle et à 19h à la Cour des Barres



15 ans
15 groupes

MESKHANE - Musique orientale (Istanbul)



Ces trois musiciens internationaux partagent un amour commun pour la musique turque et orientale. Entre la variété des rythmes populaires, la rigueur de la musique classique ottomane et les mystères de makam, ils passent par de nombreuses ambiances différentes.

Dimanche 14 à 11h30 pour les Pieds dans l'Eau et à 15h pour un Concert-Sieste

BOCA BANGUELA - Forró (Clermont-Ferrand)

Vous trouverez ici un authentique forró de contrebande servi par un quintet acoustique. Le répertoire de l'équipage pioche dans toutes les époques du forró traditionnel du Nordeste brésilien.

Un seul mot d'ordre en cas d'abordage est « é proibido cochilar ! » (« interdit de se reposer! »)

Dimanche 14 à 12h à l'Ancien Collège et à 16h30 pour l'Heure du Bal



Chambres d'hôtes LE MOULIN DU BATEAU

Lanau - 43410 Léotoing
04 71 76 57 07 - 06 73 42 58 77

Restaurant - Crêperie LA BARRIÈRE

Place Saint-Pierre - 43450 Blesle
04 71 74 64 22

HUNGART THORSEN - Rock, blues (Pays de la Loire)



Hungart déterre les histoires de personnages plus ou moins excentriques – fantômes désœuvrés, escrocs de grand chemin, funambules solitaires et germanophones, marins infidèles – auxquels il prête sa voix de tôle froissée et de gravats.

Dimanche 14 à 13h30 pour un Concert-Sieste et à 17h30 place de la Mairie

LA CONCORDIA - Musique baroque (France et Italie)

Ensemble instrumental franco-italien formé de jeunes musiciens portés par une même passion pour les répertoires des XVII^e et XVIII^e siècles. Créé et mené par le violoniste Emmanuel Resche-Caserta.

Dimanche 14 à 15h à l'Église



LES CALLUNARDS DE LA PAIX - Rock bastringue (Auvergne)



Ce trio de rock bastringue, ou musique de "comptoir", s'installe dans une tradition punko-anarcho-folklorico-festive, faisant jouer l'alchimie des styles divers et variés, avec une énergie débordante.

Dimanche 14 à 16h place de la Mairie et à 19h30 à l'Ancien Collège

Distribution pour professionnels de l'alimentation CHAMBON RTS

ZA de Chaspuz - 43320 Chaspuzac - 04 71 03 13 82

Bâtiment - Menuiserie SARL CUBIZOLLES

16 avenue du Général de Gaulle - 15500 Massiac
04 71 23 04 25 - 06 13 40 45 27

Cabinet comptable

CABINET GAUZY

8bis avenue du Velay - 43100 Brioude
04 71 74 98 40



CATTLE GRID - Musique irlandaise (Rouen)

La formation distille une musique énergique tout droit venue d'Irlande. Les reels, jigs, polkas et hornpipes forment l'ossature d'un large répertoire entraînant qui comprend des arrangements de musique traditionnelle et des compositions plus récentes. Cattle Grid offre une interprétation chaleureuse et authentique.

Dimanche 14 à 17h à l'Ancien Collège

SHATRA DILI - Fanfare balkanique (France et Macédoine)

L'histoire de cette fanfare se perd aux confins de l'Est ... Cette roulotte a parcouru la Roumanie, la Macédoine et la France, véhiculant fête, joie et nostalgie dans ses compositions. Une folie partagée en concert depuis bientôt trois ans, une folie voyageuse et communicative qui mène toujours à bon port !

Dimanche 14 à 21h place du Vallat pour la retraite aux flambeaux et à 22h30 au parc de la Chaigne



NAOUACK - Hip-hop (Clermont-Ferrand)



Bienvenu sur la planète Naouack : faite d'électro hip-hop loufoque, rythmant des textes décalés et à contre pied, prêchant le faux pour nous mettre face au vrai.

Dimanche 14 à 00h30 au parc de la Chaigne

Bar - Casse Grain L'ESTAMINET

Route d'Anzat le Luguët - 43450 Blesle
04 71 76 21 00

Menuiserie - PVC - Bois - Veranda - Vitrerie ORTIGIER

ZA - 43100 Vielle Brioude
04 71 50 29 00

Menuiserie MENUISERIE FILIOL

Saint-Beauzire - 43100 Brioude
04 71 76 82 34

Atelier d'insertion RÉAGIR 43

23 rue Guyremer - 43100 Brioude
04 71 74 84 23

Boulangerie - Pâtisserie

LE FOURNIL DE BLESLE

Place Édouard Onslow - 43450 Blesle

04 71 76 25 70

Maçonnerie GLAISE DOMINIQUE

La Bonale - 43450 Blesle
04 71 76 26 02

Plomberie - Chauffage NICOLAS BOYER

Le Chantejail - 43450 Blesle
04 71 76 29 44 - 06 76 25 34 28

Maçonnerie - Matériaux

SAS ROBERT

22 avenue Léon Blum - 43102 Brioude
04 71 50 01 10

Hôtel - Restaurant

LA BOUGNATE

Place du Vallat - 43450 Blesle
04 71 76 29 30 - www.labougnate.fr/

Maçonnerie VEYSSEYRE

Le Bourg - 43450 Espalem
04 71 76 23 00 - 06 81 95 05 90

Coiffure - Esthétique

CLEMANA - JARDIN D'SENS

27 avenue du Général de Gaulle - 15500 Massiac
04 71 23 04 19 - 04 71 20 68 21

Épicerie - Dépôt de pain - Presse

L'ÉPICERIE DE LUIS

Place de l'Église - 43450 Blesle

04 71 76 24 20

Electricité générale DAMIEN GRANET

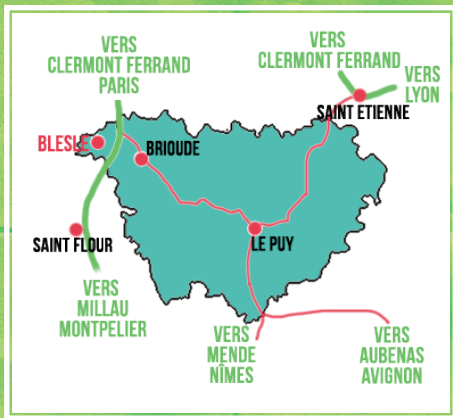
Servières - 43450 Blesle
06 67 05 64 23

Station service - Combustibles STÉPHANE ORCEYRE

89 avenue du Général de Gaulle - 15500 Massiac
04 71 74 85 39

15 ans
15 groupes

15 ans
15 groupes



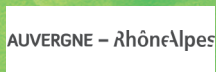
Festival des Aperos Musique de Blesle

Ancienne Gendarmerie 43450 Blesle

04 71 74 63 77

info@aperos-musique-blesle.com
<http://aperos-musique-blesle.com>

Scannez et découvrez
notre application



Ne pas jeter sur la voie publique

Imprimé par Graphetic

Conception affiche : Julie Taillieu